

val'OR

Qualité de l'air

tous concernés !



J'enfouis mes lisiers pour réduire mon impact environnemental



tonne à lisier
avec buse palette



tonne à lisier
avec rampe pendillard



tonne à lisier
avec enfouisseur

90%
de
déperdition

50%
de
déperdition

10%
de
déperdition

Pertes d'azote dans l'atmosphère

Contribue à la
création de particules

Entraine une diminution
de la valeur fertilisante

Plus d'informations

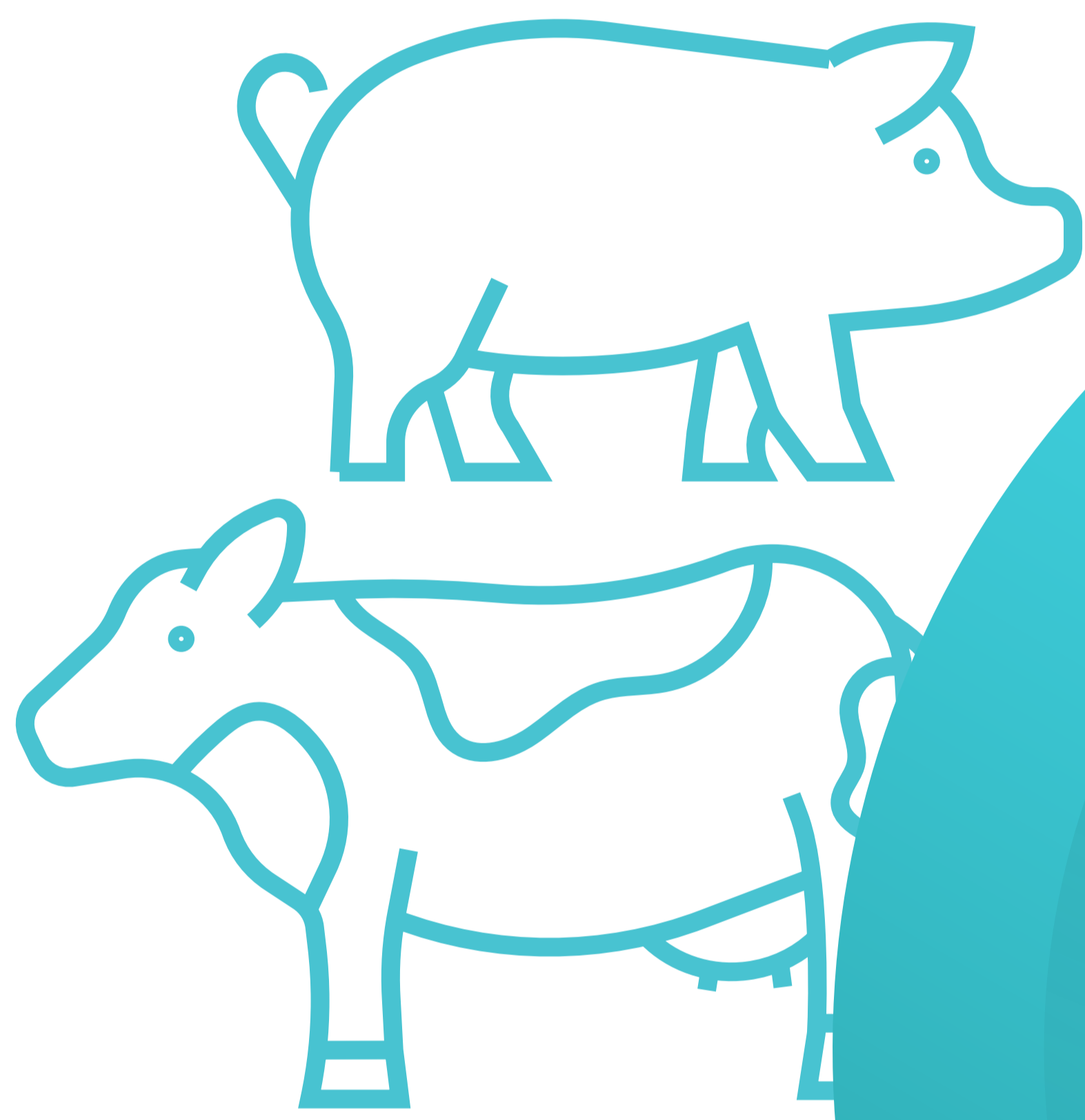


val'OR

Je valorise les déjections animales

en nourrissant mes cultures

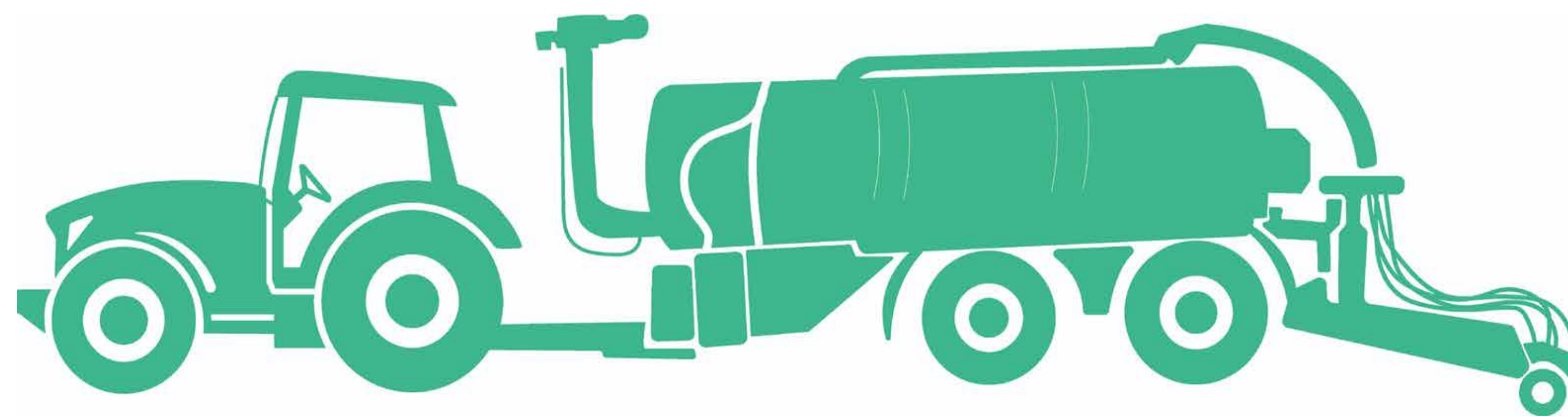
**Mes animaux se nourrissent
d'aliments produits
sur ma ferme et produisent
des déjections**



**Mes cultures ont besoin
de cet engrais naturel
pour se développer**



**Je transporte cet engrais naturel
pour mes cultures**



val'OR

Des matériels performants

pour réduire les odeurs



L'épandage de lisier provoque des odeurs



Buse palette



Rampe à pendillards



Enfouisseur à disques



Enfouisseur à dents

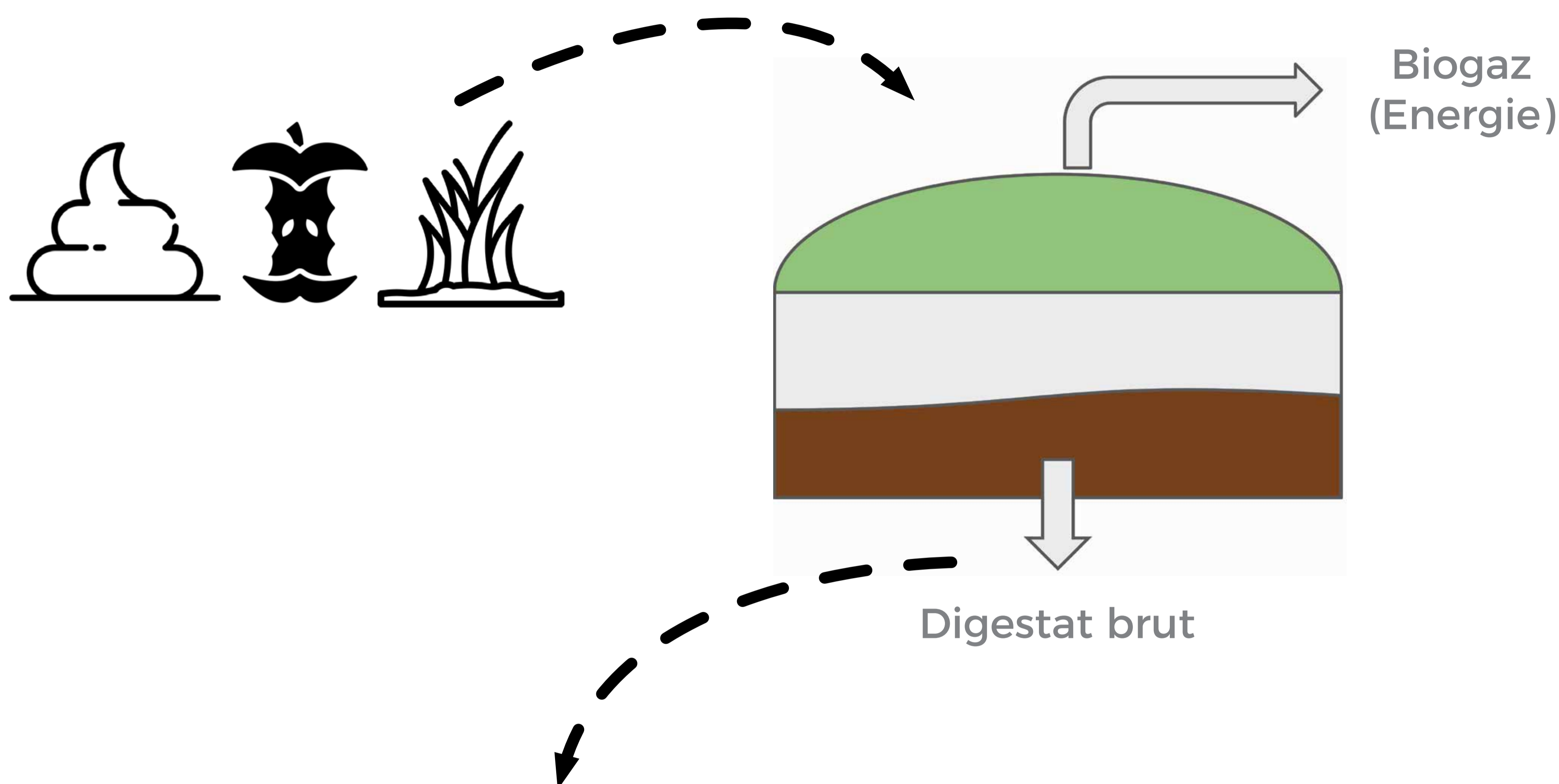


Impact du matériel sur les odeurs

val'OR

Les digestats : des fertilisants naturels

un coproduit de la méthanisation



On peut l'épandre brut ou le séparer

Forme liquide



Apporte des éléments nutritifs aux plantes

Forme solide



Nourrit et stimule la vie du sol



Il peut remplacer les engrais chimiques



Et les risques de pollution de l'eau ou de l'air ?

Il faut respecter les **bonnes pratiques** à retrouver ici



val'OR

Les effluents d'élevage

bon pour le sol, bon pour le climat

Mais c'est quoi les effluents d'élevage ?

C'est un mélange de déjections animales et de paille

Fumier



Mélange de déjections solides et d'urines d'animaux associés à de la paille

Lisier



Mélange de déjections d'animaux d'élevage et d'eau, dans lequel domine l'élément liquide



Stimulateur de la fertilité naturelle des sols !

Qui apportent des éléments nutritifs et participent à la biologie du sol



Contrairement aux engrais chimiques

qui ne participent pas à la biologie du sol, et qui sont sources d'émissions de gaz à effet de serre par la fabrication et le transport*

*En France, l'utilisation d'une tonne d'engrais chimique, engendre autant d'émissions qu'un trajet de 5 515 km en voiture soit en moyenne 1,2 teqCO₂